



## 100 bp plus DNA Ladder 说明书

货号: M1300

规格: 50T (250  $\mu$ L) /100T (500  $\mu$ L)

保存: 2-8 $^{\circ}$ C有效期 6 个月, -20 $^{\circ}$ C有效期 1 年。

### 产品简介:

本产品是由 14 条带状双链 DNA 条带组成, 适用于琼脂糖凝胶电泳中 DNA 条带的分析。

本产品为即用型产品, 已含有 1 $\times$ loading buffer, 直接取 5 $\mu$ l 电泳, 使用方便, 电泳图像清晰。

14 条带分为 100, 200, 300, 400, 500, 600, 700, 800, 900, 1000, 1500, 2000, 3000, 5000bp, 其中 500bp 为 20ng/ $\mu$ l, 其余条带 10ng/ $\mu$ l。

### 储存液成份:

10mM Tris-HCl (pH8.4)

10mM EDTA

0.02% 溴酚蓝

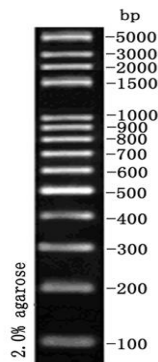
5% 甘油

### 使用方法 (仅供参考):

1. 取 5  $\mu$ L 本产品加入到琼脂糖凝胶的加样孔中 (每 1 mm 加样孔宽度加 1  $\mu$ L, 如果加样孔较宽, 可适当增加上样量) 进行电泳。

2. 建议凝胶浓度为 2-3% 琼脂糖凝胶, 电泳电压 4-10 v/cm, 电泳时间 30-40 分钟。

3. 核酸染色, 在紫外灯下观察电泳条带。



5  $\mu$ L 上样, 2.0% 琼脂糖凝胶电泳示意图

### 注意事项:

及时更换电泳缓冲液并使用新配制的琼脂糖凝胶, 以免影响电泳结果。

### 相关产品:

D1020 10 $\times$ DNA 上样缓冲液

T1060 50 $\times$ TAE 缓冲液

M1600 MarkerIII DNA Ladder

M1070 D2000 plus DNA Ladder

G8142 GoldView II 型核酸染色剂 (5000 $\times$ )